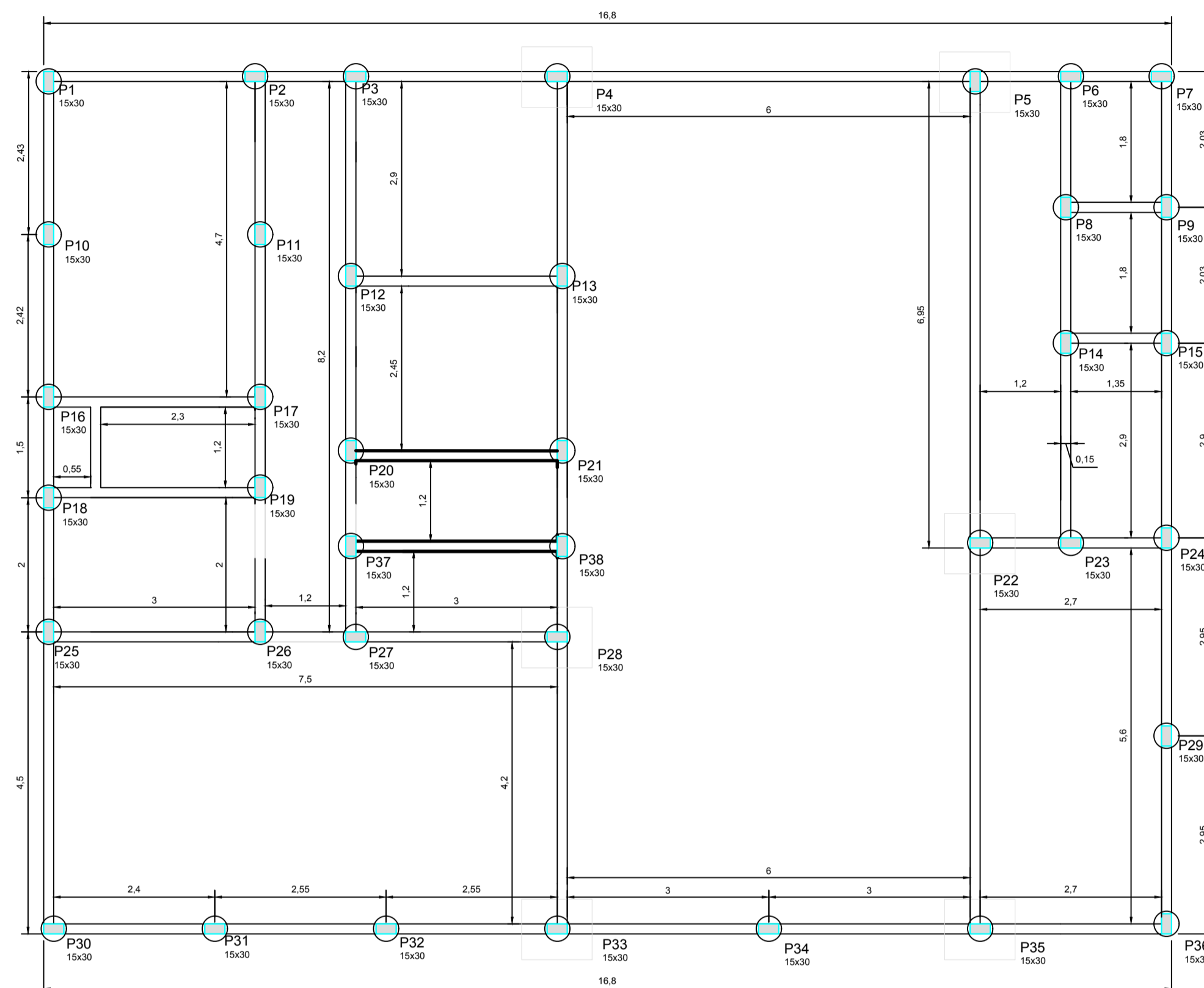
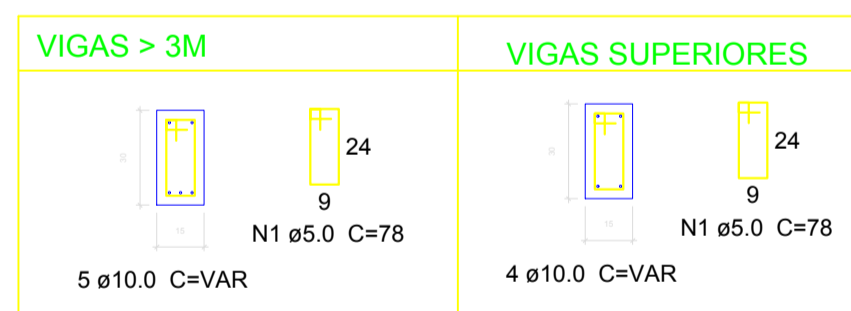


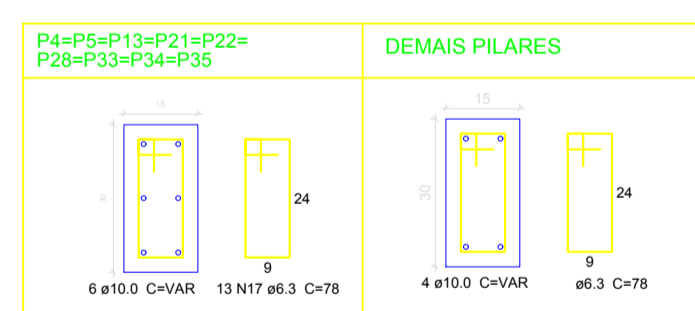
1 Planta Baixa - Vigas Superiores
Escala 1:50



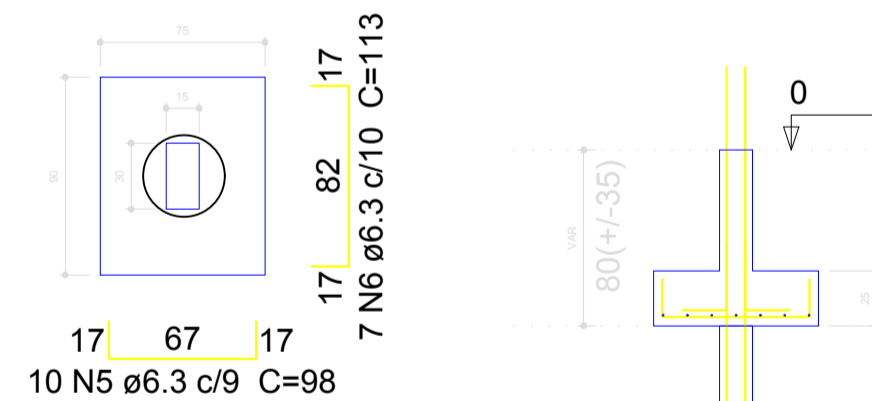
2 Localização dos Pilares e Baldrame
Escala 1:50



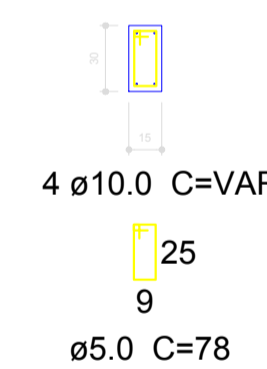
4 Detalhe Vigas Superiores
Sem Escala



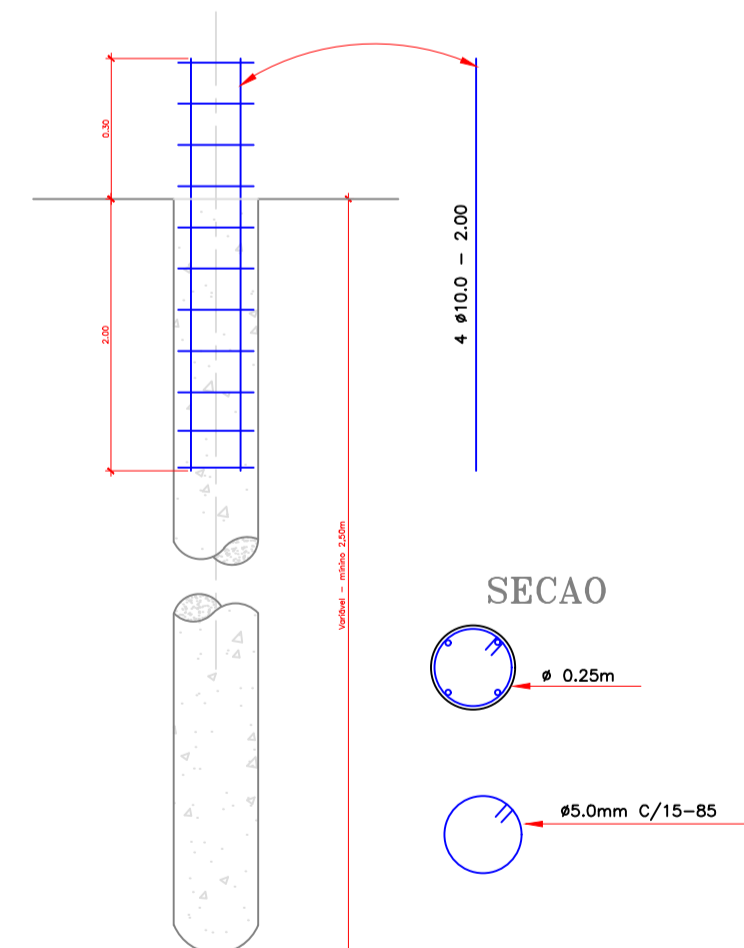
5 Detalhe Pilares
Sem Escala



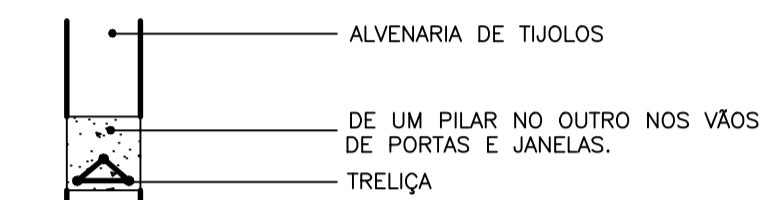
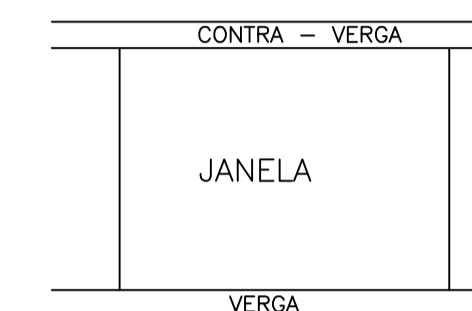
6 Detalhe Bloco - 1 Estaca
Sem Escala



7 Detalhe Baldrames
Sem Escala



8 Detalhe Estacas
Sem Escala



3 Vergas e Contravergas
Sem Escala

Características dos materiais		
Elemento	f _{ck} (kgf/cm ²)	E _{cs} (kgf/cm ²)
Vigas	250	238000
Pilares	250	238000
Sapatas	200	212874

Aprovação:

Nº	Atualização	Data	Visão
1	Atualização	20/01/20	Hugo
0	Emissão inicial	10/09/19	Hugo
Nº	Atualizações de Projeto	Data	Visão



Corpo de Bombeiros Militar do Estado de Goiás
Companhia Independente Bombeiro Militar de Morrinhos
Avenida 100, quadra 53, lote 3, Setor Aeroporto - Morrinhos-GO, CEP 75.650-000
www.bombeiros.go.gov.br

Área de assepsia

Avenida 100, quadra 53, lote 3, Setor Aeroporto - Morrinhos-GO, CEP 75.650-000

ESTRUTURAL	
PROPRIETÁRIO:	Companhia Independente Bombeiro Militar de Morrinhos
AUTOR:	Hugo Henrique Nunes Eng. Civil - CREA 9347/D-GO
ÁREA CONSTRUIDA:	215,85 m ²
ÁREA DO TERRENO:	6.484,41 m ²
DATA:	10/09/2019
ESCALA:	INDICADA
DESENHO:	HRN

Pavimento Único

CONTEUDO:		Folha n.º:
Planta	1	1
Detalhes		
Observações		

OBSERVAÇÕES

- APLICAR IMPERMEABILIZANTE (VEDACIT) NA FUNÇÃO EM ESTACAS DE CONCRETO.
- É OBRIGATÓRIO O USO DA CINTA DE RESPALDO NAS PAREDES.
- FAZER USO DE VERGAS SOBRE TODAS AS PORTAS, FAZER USO DE VERGAS E CONTRA VERGAS EM TODAS ABERTURAS DE JANELAS.
- AÇO UTILIZADO NOS PILARES VIGAS E ESTACAS CA 50.
- CONTRAPISO ARMADO NA ÁREA DE LAVAGEM DE VIATURAS UTILIZANDO MALHA 25X25 5MM.

- PARA VAOS MENORES DO QUE 1m DE COMPRIMENTO AS CONTRAVERGAS DEVERAO TER UMA ALTURA DE 7 A 8cm, E PARA OS VAOS ACIMA DE 1m AS CONTRAVERGAS DEVERAO POSSUIR UMA ALTURA ENTRE 15 E 20cm.
- AS VERGAS DEVERAO TER UMA ALTURA ENTRE 15 E 20cm PARA QUALQUER TAMANHO DE VAO.
- AS PEÇAS DEVERAO ULTRAPASSAR DE CADA LADO 25cm PARA VAOS ATÉ 1,25 m, E PARA VAOS MAIORES DO QUE 1,25m - ADOTAR 1/3 DA LARGURA DO VAO PARA CADA LADO.